



SUMÉRGETE EN EL LUJO, RELÁJATE EN LA PERFECCIÓN

## JACUZZI AMANZI

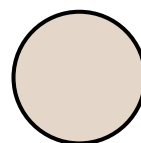
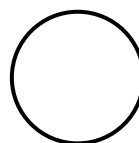
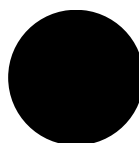
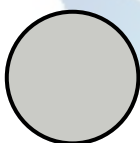
VIDEO DEL JACUZZI AMANZI

ESCANEA EL CÓDIGO QR  
PARA VER LA  
PRESENTACIÓN EN VIDEO

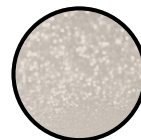
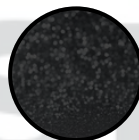
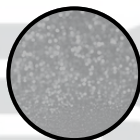
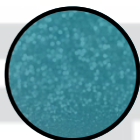


JACUZZI CON CAPACIDAD MAXIMA: 6 PERSONAS

• 5 COLORES  
DISPONIBLES



• 5 COLORES  
CON MIRELLA  
DISPONIBLES



JACUZZI AMANZI - COLOR BLANCO

¡HAZ EL RECORRIDO INTERACTIVO AQUÍ!



JACUZZI AMANZI - COLOR GRIS CLARO

¡HAZ EL RECORRIDO INTERACTIVO AQUÍ!







SUMÉRGETE EN EL LUJO, RELÁJATE EN LA PERFECCIÓN

### JACUZZI AMANZI - GRIS OSCURO

[¡HAZ EL RECORRIDO INTERACTIVO AQUÍ!](#)



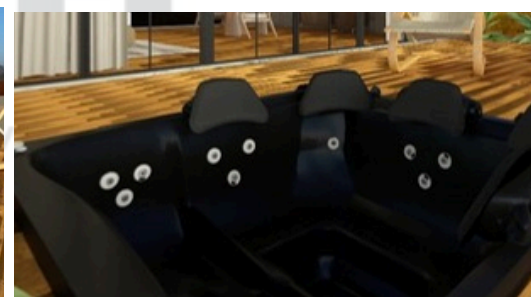
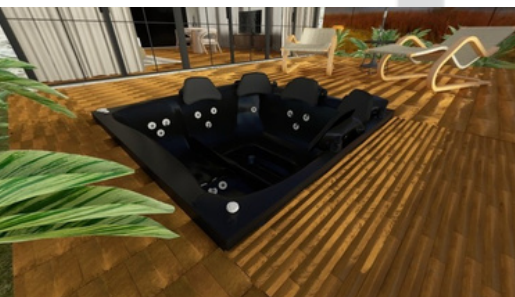
### JACUZZI AMANZI - BEIGE

[¡HAZ EL RECORRIDO INTERACTIVO AQUÍ!](#)



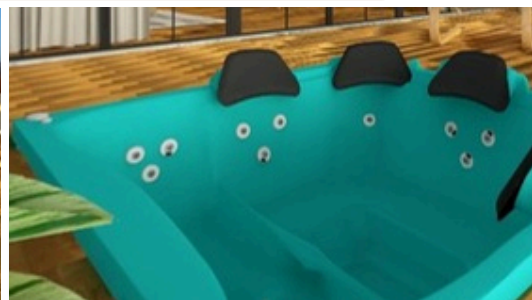
### JACUZZI AMANZI - NEGRO

[¡HAZ EL RECORRIDO INTERACTIVO AQUÍ!](#)



### JACUZZI AMANZI - AZUL

[¡HAZ EL RECORRIDO INTERACTIVO AQUÍ!](#)



## TIPOS DE JACUZZI AMANZI

### • EQUIPO BÁSICO

10 hidrojets cromados  
(hidroterapia)  
1 motobomba hidromasajes  
1 luz led de alta definición  
(cromoterapia multicolor)  
1 cascada plana  
1 mantenedor eléctrico  
1 desagüe  
1 rebose  
1 succión  
1 botones de encendido  
1 control de aire  
Accesorios de presión  
Manguera flexible  
1 chasis

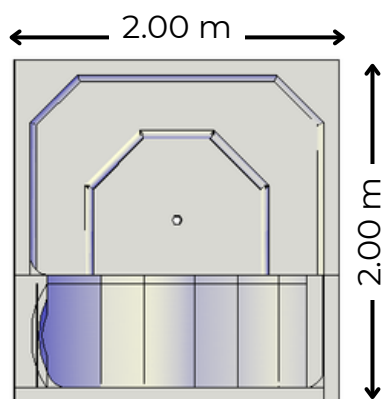
### • EQUIPO INTERMEDIO

10 hidrojets cromados  
(hidroterapia)  
7 micro jets cromados  
(hidroterapia suave)  
1 motobomba de hidromasajes  
1 cromoterapia (luz led de alta  
definición multicolor)  
1 desagüe  
1 rebose  
1 succión  
1 botones de encendido  
1 control de aire  
Accesorios de presión  
Manguera flexible  
1 cascada plana  
1 mantenedor eléctrico  
1 chasis  
6 cabeceros de chupa

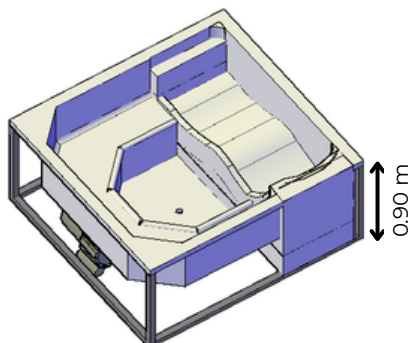
### • EQUIPO FULL

15 hidrojets cromados  
(hidroterapia)  
10 micro jets (hidroterapia  
suave)  
8 boquillas blower  
(aeroterapia)  
1 motor de blower  
2 motobomba de  
hidromasajes  
1 cascada plana  
1 cromoterapia (luz led de alta  
definición multicolor)

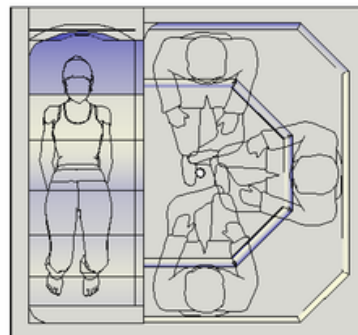
1 desagüe  
1 rebose  
1 succión  
2 botones de encendido  
1 control de aire  
Accesorios de presión  
Manguera flexible  
1 mantenedor eléctrico  
1 chasis  
6 cabeceros de chupa



- Profundidad



- Capacidad máxima:  
6 personas



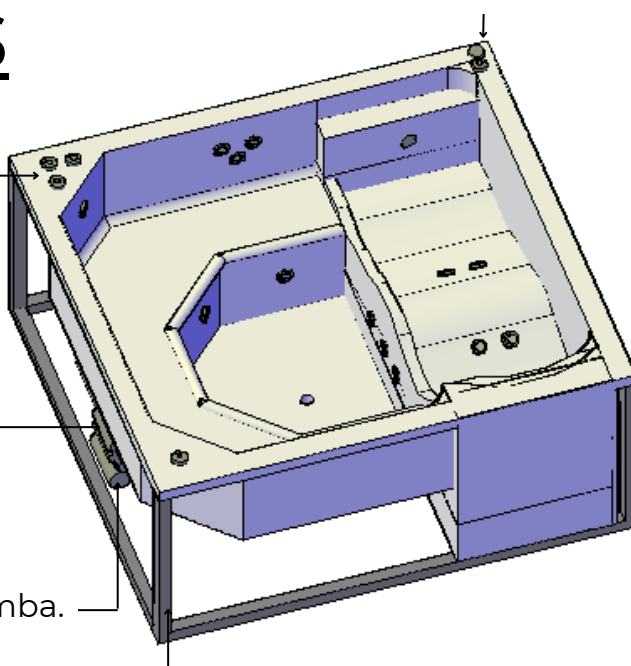
## COMPONENTES

- Pulsadores de encendido y apagado.

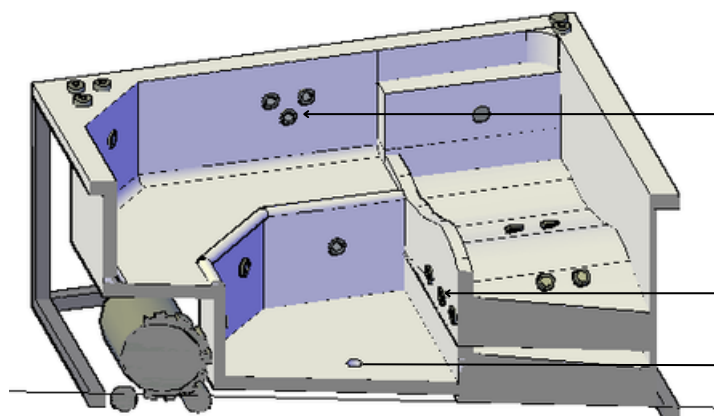
- Blower.

- Motobomba.

- Llave de llenado.



- Base autoportante y nivelante.



- Hidrojets (hidroterapia).

- Lampara LED (cromoterapia).

- Desagüe.





## DESCRIPCIÓN DE LOS COMPONENTES:



**HIDROJETS:** Este accesorio expulsa el agua, produciendo un masaje con agua a presión, permite ser dirigido.



**MICROJETS:** Funciona igual que el hidrojete, pero tiene una tapa de menor diámetro.



**AEROJETS:** Este accesorio expulsa aire para producir burbujas en el fondo de la tina, éstas proporcionan un masaje más suave que los chorros de agua.



**REGULADOR DE AIRE:** Se gira para incrementar o disminuir la presión de salida del agua en todos los hidrojets.



**LAMPARA LED (CROMOTERAPIA):** La lámpara muestra más de 8 colores diferentes, que producen sensaciones y efectos positivos en el cuerpo.



**REBOSE:** Permite que no se rebose el agua.



**MOTOBOMBA:** Tiene la función de impulsar el agua hacia los hidrojets.

## DESCRIPCIÓN DE LOS COMPONENTES:



**BLOWER:** Tiene la función de impulsar aire hacia el hidromasaje Spa a través de los aerjets.



**MANTENEDOR DE TEMPERATURA:** Su función es mantener la temperatura del agua por mas tiempo para que pueda disfrutar de un baño más relajante y duradero. (para hidromasajes de multipersonales).



**MANGUERAS:** Este accesorio expulsa aire para producir burbujas en el fondo de la tina, éstas proporcionan un masaje más suave que los chorros de agua.



**GENERADOR DE OZONO:** produce gas de ozono de manera automática. Su función es ayudar a que el agua se mantenga limpia por más tiempo.



**CALENTADOR A GAS NATURAL O PROPANO:** calentador de agua especial para hidromasajes multipersonales.



**FILTROS:** tanto el filtro como el desnatador funcionan con una pantalla de cartucho, el cual filtra suciedades del agua que están en pequeñas partículas. El desnatador cumple la misma función, pero filtra el agua superficial del jacuzzi.



**BOQUILLA DE SUCCIÓN:** Su función es succionar el agua y hacerla circular hacia la motobomba. Esta boquilla tiene una válvula liberadora de vacío, la cual detiene el sistema en el caso de un atrapamiento o taponamiento accidental de la succión.



SUMÉRGETE EN EL LUJO, RELÁJATE EN LA PERFECCIÓN



## DESCRIPCIÓN DE LOS COMPONENTES:



CABECEROS DE CHUPA: Almohada en poliuretano con extensiones en acero inoxidable.

JACUZZI, FREGADEROS Y LAVARROPAS



# FRESH

JACUZZI, FREGADEROS Y LAVARROPAS



# FRESH

[www.freshjacuzzis.com](http://www.freshjacuzzis.com)

JACUZZI, FREGADEROS Y LAVARROPAS



## BENEFICIOS



### **HIDROTERAPIA:**

Terapia que utiliza el agua a presión para masajear tu cuerpo.

Beneficios: Combate algunas dolencias musculares, ayuda a la recuperación de lesiones leves, problemas digestivos, alergias, enfermedades respiratorias y neurológicas.



### **AEROTERAPIA:**

Método curativo donde las burbujas de aire que masajean la piel, proporcionan varios beneficios en su cuerpo.

Beneficios: Ayuda a fortalecer las defensas, protegiendo las vías respiratorias y el sistema pulmonar, ayuda a purificar



### **CROMOTERAPIA:**

Los colores tienen la capacidad de calmar, inspirar, equilibrar o alterar nuestras percepciones, lo cual son considerados como instrumentos terapéuticos por sí mismos.

Cada color tiene vibraciones distintas que producen efectos y sensaciones diferentes en nuestro ser.

Beneficios: Cambios positivos en el estado de ánimo, regulación de la presión sanguínea, mejora problemas en el funcionamiento orgánico, ayuda controlar el estrés y regula los ciclos de sueño.

# FRESH

[www.freshjacuzzis.com](http://www.freshjacuzzis.com)

JACUZZI, FREGADEROS Y LAVARROPAS





## GUIA DE MANTENIMIENTO: HIDROMASAJES

FRESH

### IMPORTANTE



- Proteja con cartón o tela y cinta de enmascarar si se van a realizar trabajos en el sitio que conlleven el uso de pegantes para cerámica o baldosín, cemento gris o blanco y/o ácido muriático, ya que pueden producir manchas en la superficie del hidromasaje.
- El uso diario y normal de los productos, genera un cambio en la apariencia del producto. El continuo uso de jabones, detergentes, blanqueadores, sales minerales, bronceadores o bloqueador solar; van generando depósitos de calcio, manchas, zonas blancas y otros, sobre la superficie del producto y al interior de las mangueras.
- Un plan de mantenimiento de un sistema de hidromasaje se debe adaptar a la función y uso que se le de. Si se utiliza el hidromasaje de forma regular, entonces necesitará darle mantenimiento y una limpieza mensual regular. Si sólo se usa el hidromasaje de vez en cuando, un mantenimiento de cada tres o cuatro meses será suficiente.
- Si desea que su hidromasaje tenga una duración prolongada, debe guiarse por las siguientes instrucciones y recomendaciones.

FRESH

[www.freshjacuzzis.com](http://www.freshjacuzzis.com)

JACUZZI, FREGADEROS Y LAVARROPAS



## RECOMENDACIONES



- **No utilice para limpiar su hidromasaje disolventes fuertes:** tipo acetona, disolventes para pinturas, tolueno, benzol, preparados de amoniaco, ni cloruro.



- **No utilice limpiadores abrasivos:** como por ejemplo, cepillos metálicos, estropajo, lana metálica, guantes abrasivos, ni lijas.



- **Evitar el uso recurrente de jabones** de alta espuma y el empleo excesivo de sales minerales o de baño. Esto sin un debido mantenimiento y limpieza, puede generar acumulación de residuos en la tubería del hidromasaje afectando su funcionamiento y la calidad del agua.

JACUZZI, FREGADEROS Y LAVARROPAS



**FRESH**

[www.freshjacuzzis.com](http://www.freshjacuzzis.com)

JACUZZI, FREGADEROS Y LAVARROPAS



## MANTENIMIENTO DEL AGUA



- Evitar el uso de cloro (Ya sea granulado lejía, Clorox, Límpido, etc.) para desinfección y tratamiento de aguas, ya que en concentraciones no adecuadas, cambia la química del agua que no solo pueden afectar su salud (irritación en los ojos y la piel) además deteriora las partes cromadas y el acabado superficial de su equipo de hidromasaje.

Este tipo de sustancias en concentraciones no adecuadas, superiores a 3,0-5.0 ppm, es altamente corrosivo; puede generar manchas negras parecidas a hollín, decoloración del acabado de la bañera, corrosión a componentes cromados, desgaste y descamaciones en tuberías y bomba.

- En caso de que necesite usar cloro para el mantenimiento del agua, se debe usar pastillas de cloro con flotador.



Nunca deje caer directamente la pastilla sobre la superficie del hidromasaje Spa. Evite Usar cloro granulado.

Existen productos diseñados para el mantenimiento del agua de su hidromasaje Spa que se usan como desinfectante, aclaradores de agua, shock o correctores de pH, etc. y es importante asesorarse antes de hacer uso de estos.

# FRESH

[www.freshjacuzzis.com](http://www.freshjacuzzis.com)

JACUZZI, FREGADEROS Y LAVARROPAS

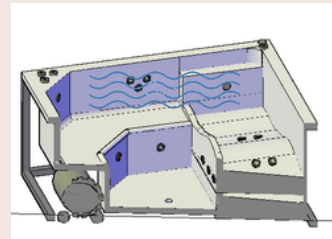




## LIMPIEZA DEL HIDROMASAJE

Para limpiar y desinfectar el quipo interno del hidromasaje (mangueras, hidrojets, motobomba) ten en cuenta las siguientes recomendaciones.

- Llenar el hidromasaje o usar el agua de la cual ya se hizo uso al menos 5 centímetros por encima de los hidrojets más altos. Para mayor eficacia en el lavado se sugiere usar agua caliente entre 38°C.



- Añadir detergente para lavavajillas (2 cucharadas) al agua, ya sea líquido o en polvo. Servirá para limpiar hidromasaje. Si va utilizar cualquier otro tipo de detergente es importante que este NO sea de alta espuma, acides o contenga abrasivos.



- Para limpiar al interior de las mangueras: 5cm •Se debe colocar en el hidromasaje 1 taza de vinagre blanco (100 ml de vinagre por cada 300 Litros de agua). recircular el agua usando los jets durante 20-30 minutos. •Para desinfectar al interior de las mangueras, se debe colocar una (1) cucharada cafetera de cloro (lejía, blanqueador, etc.). •Se recomienda hacer la limpieza del hidromasaje cada mes y puede hacerse antes de vaciar el agua que has usado para el baño.



### IMPORTANTE

**No mezclar cloro y bromo ni mantener estos componentes cerca o en contenedores mezclados, ya que su combinación es inflamable .**



- Encender los sistemas del hidromasaje y dejar que funcione durante un periodo de tiempo entre 15 y 20 minutos, haciendo que el agua con jabón limpie el interior de las tuberías, eliminando así cualquier residuo en las mismas. Drenar y enjuagar el hidromasaje muy bien para que no queden residuos y limpiar la superficie del hidromasaje.

## PARA LA LIMPIEZA DE LA SUPERFICIE DEL HIDROMASAJE SIGA LAS SIGUIENTES INSTRUCCIONES:

- Limpiar y desinfectar la superficie del hidromasaje, utilice productos no abrasivos para evitar que no se raye. Recomendamos emplear jabones cremosos y agua mezclada con una cucharada de hipoclorito en un litro de agua. Cuando elijas el producto debes esparcirlo por toda la superficie del hidromasaje con un paño de microfibra húmedo, para posteriormente quitarlo con agua y un paño suave de microfibra, evitando así que queden residuos en el hidromasaje.



- Para eliminar los restos de cal, no se deben utilizar en ningún caso productos con amoníaco, ni alcohol. En su lugar se puede añadir media taza de vinagre en un litro de agua, aplicando esta solución por toda la superficie del hidromasaje utilizando un cepillo de cerda suave o un trapo. Puede emplearse también para el resto de elementos, tales como plásticos o botones del mismo, por ultimo secar bien toda la superficie.



# FRESH

[www.freshjacuzzis.com](http://www.freshjacuzzis.com)

JACUZZI, FREGADEROS Y LAVARROPAS



- Para mantener el brillo natural del hidromasaje, bríllelo periódicamente con cera para autos o masa para pulir #3 y una felpa de lana. Esta labor se puede hacer cada vez que crea que su hidromasaje ha perdido brillo. Precaución: No deje residuos de hipoclorito sobre el hidromasaje o partes cromadas ya que esta sustancia puede decolorar y corroer las partes con las que tenga contacto prolongado.



## ¿CON QUÉ LIMPIAR TU HIDROMASAJE?

- Agua.
- Detergente para lavavajillas.
- Poca cantidad de hipoclorito (cloro, lejía, límpido, etc).
- Productos autolimpiadores.
- Productos no abrasivos.
- Productos cremosos.
- Paño de microfibra.
- Vinagre blanco.
- Cepillo de cerda suave.
- Crema para autos o masa de pulir #3
- Felpa de lana.



# FRESH

[www.freshjacuzzis.com](http://www.freshjacuzzis.com)

JACUZZI, FREGADEROS Y LAVARROPAS





## PRECAUCIONES

Este producto no debe ser usado por niños o adultos con capacidades motrices y cognitivas reducidas sin la supervisión de personas responsables de su seguridad.



Para reducir el riesgo de lesiones: Mantenga la temperatura del agua por debajo de los 38°C. Baje la temperatura del agua para niños pequeños y cuando la inmersión supera los 10 minutos. Nunca permita que la temperatura del agua supere los 38°C.



Nunca opere ningún aparato eléctrico desde el interior del hidromasaje. No debe haber ningún aparato eléctrico a menos de 1,5 m del perímetro del hidromasaje Spa.



Las personas con antecedentes de enfermedad cardíaca, presión arterial alta o baja, problemas del sistema circulatorio, diabetes u obesidad deben consultar a un médico antes de usar un hidromasaje Spa.



La temperatura del agua para las mujeres embarazadas debe limitarse a **38°C**. Temperaturas más altas podrían aumentar el riesgo de daño fetal en las primeras etapas del embarazo.



ADVERTENCIA: El uso de alcohol y drogas en el hidromasaje Spa, puede aumentar el riesgo de hipertermia fatal.



## INSTRUCCIONES DE SEGURIDAD

### **Evite el riesgo de peligro para los niños:**

Se debe tener cuidado para impedir el ingreso no autorizado de los niños al Jacuzzi, evitará el riesgo de ahogamiento en los niños. Los niños deben estar supervisados en todo momento.

1. Para reducir el riesgo de lesiones, se recomiendan temperaturas de agua más bajas para los niños pequeños. Los niños son especialmente sensibles al agua caliente.
2. Recuérdeles a los niños que las superficies húmedas pueden ser muy resbaladizas. Asegúrese de que los niños tengan cuidado al entrar o salir del hidromasaje.
3. No permita que los niños suban a la cubierta del hidromasaje.

### **Precaución Eléctrica:**

1. Conecte sólo a un circuito eléctrico con toma de tierra.
2. No entierre el cable de suministro eléctrico. Un cable de suministro eléctrico puede provocar la muerte o graves daños personales debido a una electrocución, en el caso de que no se utilice un cable especial o se excave inadecuadamente.
3. Para reducir el riesgo de choque eléctrico, reemplace inmediatamente el cable dañado. El no hacerlo puede provocar la muerte o lesiones personales graves debido a descargas eléctricas.
4. La alimentación eléctrica del hidromasaje debe estar siempre protegida por un diferencial de alta sensibilidad. Se recomienda un diferencial de 30 mA (Breaker o disyuntor GFCI).



## INSTRUCCIONES DE SEGURIDAD

### **Precaución RIESGO DE LESIONES:**

1. Existe el peligro de resbalar y caer. Recuerde que las superficies húmedas pueden ser muy resbaladizas. Tenga cuidado al entrar o salir del hidromasaje.
2. Nunca opere el hidromasaje si las conexiones de aspiración están rotas o faltan.
3. Las personas con enfermedades infecciosas no deben utilizar el hidromasaje.
4. Mantenga los artículos sueltos como ropa o joyas, lejos de jets u otros componentes móviles.
5. El uso de drogas, alcohol o medicamentos antes o durante el uso del hidromasaje puede llevar a la inconsciencia con la posibilidad de ahogarse. •
6. Las personas que usen medicamentos deben consultar a un médico antes de usar un hidromasaje. Algunos medicamentos pueden causar somnolencia en el usuario, mientras que otros medicamentos pueden afectar la frecuencia cardíaca, la presión sanguínea y la circulación.
7. Las personas que toman medicamentos que inducen somnolencia, como tranquilizantes, antihistamínicos o anticoagulantes, no deben utilizar el hidromasaje. •
8. Las personas que padecen de obesidad o con antecedentes médicos de cardiopatía, presión arterial baja o alta, problemas del sistema circulatorio o diabetes deben consultar a un médico antes de utilizar el hidromasaje.
9. Mantenga el agua limpia y desinfectada con el cuidado químico correcto. Los niveles recomendados para usted en su hidromasaje son: • Residual de cloro o cloro libre (FAC): 3,0-5.0 ppm. • Alcalinidad total: 40-120 PPM • PH del agua: entre 7,2 y 7,8 • Dureza del calcio: 50-150 ppm.

**IMPORTANTE: El cuidado del agua con químicos puede cambiar considerablemente el PH del agua, haciendo que pueda dañar los componentes instalados en el hidromasaje. Es responsabilidad del usuario mantener los niveles de PH recomendados (7.2 – 7.8).**





## INSTRUCCIONES DE SEGURIDAD

### **Cuidado RIESGO DE HIPERTEMIA:**

La inmersión prolongada en agua caliente puede resultar en hipertermia, una condición peligrosa que ocurre cuando la temperatura interna del cuerpo alcanza un nivel superior al normal (**100°F, 38°C**). Los síntomas de la hipertermia incluyen la falta de conciencia del peligro inminente, la incapacidad para percibir el calor, la falta de reconocimiento de la necesidad de salir del hidromasaje, la incapacidad física para salir del hidromasaje, el daño fetal en las mujeres embarazadas y la pérdida del conocimiento que resulta en un peligro de ahogamiento.

### **ADVERTENCIA:**

El uso de alcohol, drogas o medicamentos puede aumentar enormemente el riesgo de hipertermia fatal en hidromasajes. Para reducir el riesgo de lesiones:

- El agua en el hidromasaje nunca debe exceder **40°C (104°F)**. Las temperaturas del agua entre **38°C (100°F)** y **40°C (104°F)** se consideran seguras para un adulto sano. Se recomienda una temperatura de agua más baja para uso extendido (superior a 10 minutos) y para niños pequeños. El uso extendido puede causar hipertermia.
- Las mujeres embarazadas o posiblemente embarazadas deben limitar las temperaturas del agua del balneario, a 38°C (100°F). El no hacerlo puede resultar en lesiones permanentes a su bebé.
- No use el hidromasaje inmediatamente después del ejercicio extenuante, ayudará a evitar el riesgo de quemaduras cutáneas.
- Pruebe el agua con la mano antes de entrar en el hidromasaje Spa para asegurarse de que es cómodo.
- No deje el hidromasaje esté expuesto a agentes externos, use la cubierta protectora en su lugar. Un hidromasaje Spa es una tina con equipo de masaje que funciona con agua fría o caliente, el cual recircula agua y/o aire, a través de unas boquillas (hidrojets) con la ayuda de un conjunto de bomba(s), que brindan al usuario un masaje relajante, generando tranquilidad y alivio al cuerpo.



1. Llene el hidromasaje de agua, **5 cm superior a los hidrojets antes de encenderlo.**
2. **Verifique que la caja de control y el mantenedor de temperatura** (si lo tiene) estén encendidos y bien conectados.
3. **Con el hidromasaje lleno y encendido,** compruebe el funcionamiento de las luces, los hidrojets, los aerojets y los accesorios adicionales.



# FRESH

JACUZZI, FREGADEROS Y LAVARROPAS



# FRESH

[www.freshjacuzzis.com](http://www.freshjacuzzis.com)

JACUZZI, FREGADEROS Y LAVARROPAS



[WWW.FRESHJACUZZIS.COM](http://WWW.FRESHJACUZZIS.COM)

## CONTACTENOS

SEDE: Calle 36 # 53 B - 53 - ITAGÜI

WHATSAPP / TELEFONO: +57 312 679 92 35

CORREO: [comercial@freshjacuzzis.com](mailto:comercial@freshjacuzzis.com)

REDES SOCIALES: [@jacuzzis\\_fresh](https://www.instagram.com/jacuzzis_fresh)